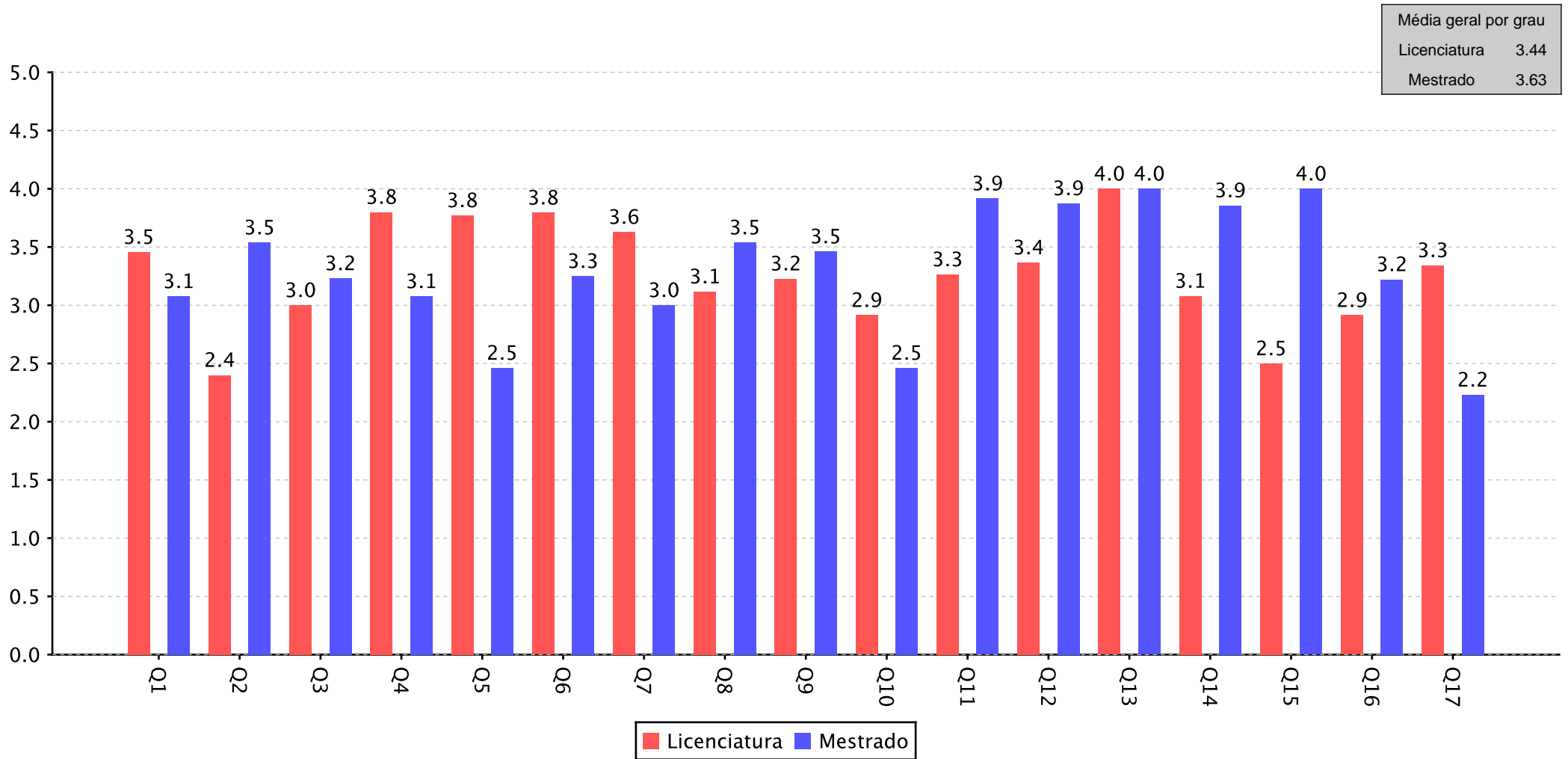


Curso Cinema





Condições gerais de organização e funcionamento do curso PDF

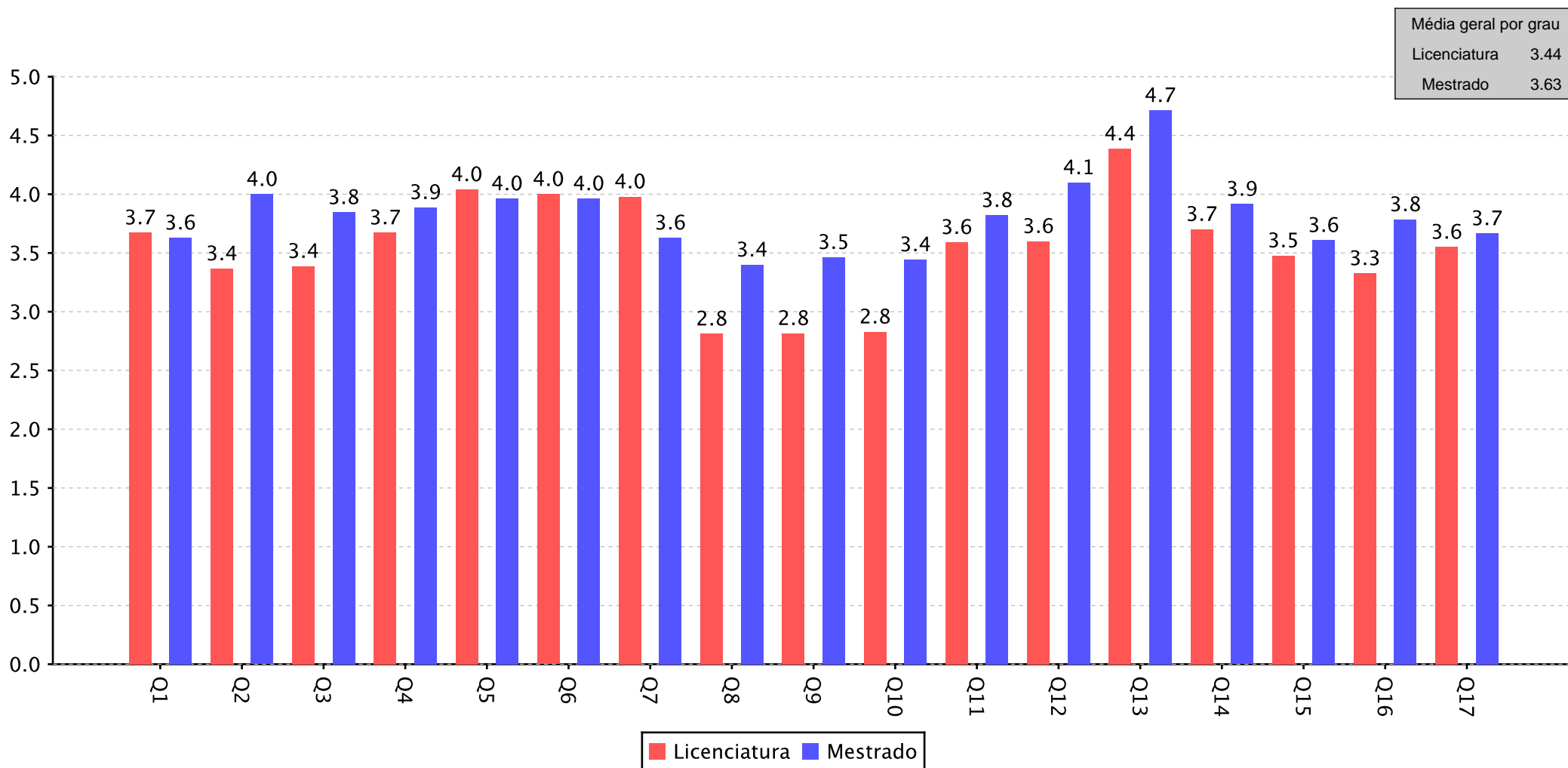
Curso Cinema

Q1 - Plano de estudos do curso ; Q2 - Carga horária global do curso ; Q3 - Organização do horário ; Q4 - Competências teóricas/ técnicas atribuídas pelo curso ; Q5 - Competências práticas atribuídas pelo curso ; Q6 - Coordenação do curso pelo seu responsável ; Q7 - Qualidade geral do curso ; Q8 - Instalações e serviços da Unidade Orgânica ; Q9 - Disponibilidade de locais para estudar e para trabalhar ; Q10 - Facilidade no acesso e uso de equipamentos (laboratoriais, informáticos, audiovisuais) ; Q11 - Funcionamento dos serviços académicos ; Q12 - Funcionamento do Gabinete de Produção do Dep. Cinema ; Q13 - Funcionamento da Biblioteca ; Q14 - Funcionamento do Gabinete de Comunicação e Imagem ; Q15 - Funcionamento do Gabinete de Produção do Dep. Teatro ; Q16 - Funcionamento do Bar e Refeitório ; Q17 - Na sua opinião indique a probabilidade de encontrar um emprego relacionado com o seu curso



Condições gerais de organização e funcionamento do curso PDF

Curso Teatro





Condições gerais de organização e funcionamento do curso PDF

Curso Teatro

Q1 - Plano de estudos do curso ; Q2 - Carga horária global do curso ; Q3 - Organização do horário ; Q4 - Competências teóricas/ técnicas atribuídas pelo curso ; Q5 - Competências práticas atribuídas pelo curso ; Q6 - Coordenação do curso pelo seu responsável ; Q7 - Qualidade geral do curso ; Q8 - Instalações e serviços da Unidade Orgânica ; Q9 - Disponibilidade de locais para estudar e para trabalhar ; Q10 - Facilidade no acesso e uso de equipamentos (laboratoriais, informáticos, audiovisuais) ; Q11 - Funcionamento dos serviços académicos ; Q12 - Funcionamento do Gabinete de Produção do Dep. Cinema ; Q13 - Funcionamento da Biblioteca ; Q14 - Funcionamento do Gabinete de Comunicação e Imagem ; Q15 - Funcionamento do Gabinete de Produção do Dep. Teatro ; Q16 - Funcionamento do Bar e Refeitório ; Q17 - Na sua opinião indique a probabilidade de encontrar um emprego relacionado com o seu curso